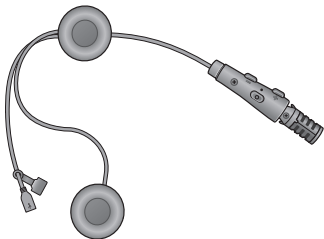


**SENA**



# ACS-RAM

MOTORCYCLE BLUETOOTH®  
COMMUNICATION SYSTEM

**HD** SPEAKERS

GUIDE DE DÉMARRAGE RAPIDE

## ■ Logiciel Sena téléchargeable

Téléchargez l'application **SENA MOTORCYCLES** sur **Google Play Store** ou **App Store**.



### SENA MOTORCYCLES

- Paramètres de configuration de l'appareil

Téléchargez les éléments suivants sur **sena.com**.



### Micrologiciel

### Sena Device Manager



- Mises à niveau du micrologiciel
- Paramètres de configuration de l'appareil



### Guide de démarrage rapide, Manuel d'utilisation

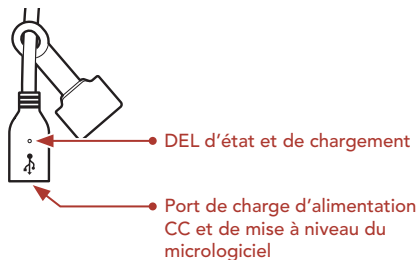
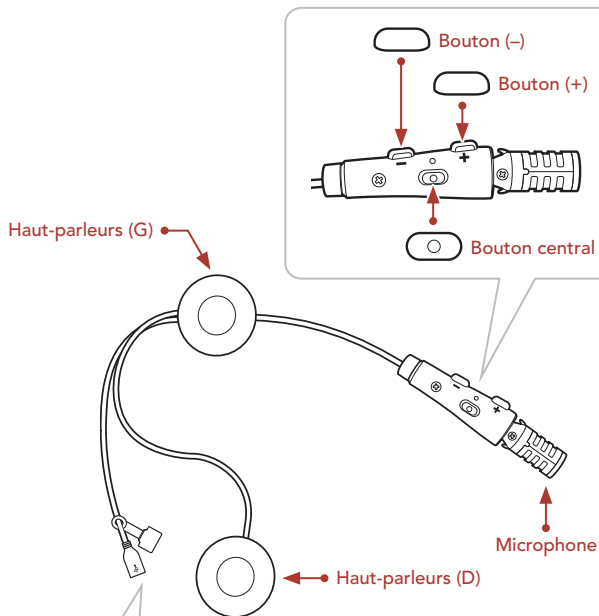
Suivez-nous sur Facebook, YouTube, Twitter et Instagram pour consulter les informations les plus récentes et des conseils utiles.

# SENA

SENA Technologies, Inc.  
Support Client : [sena.com](http://sena.com)

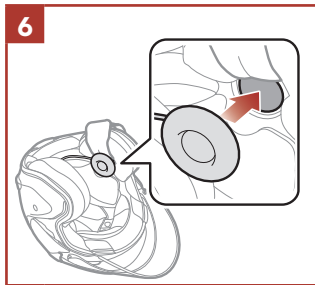
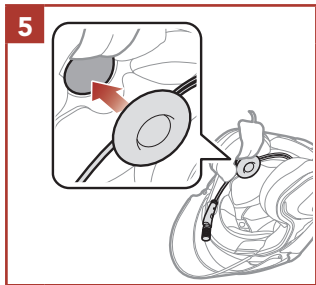
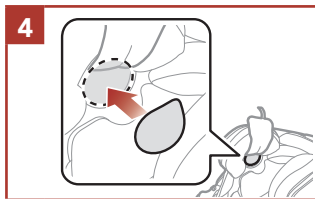
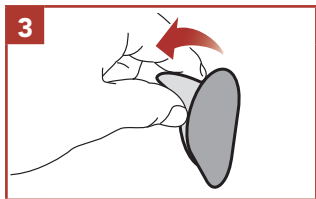
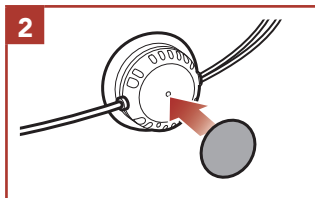
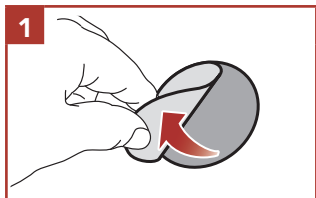


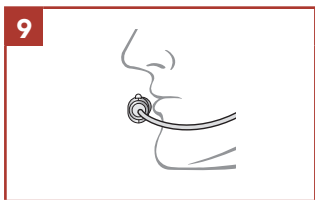
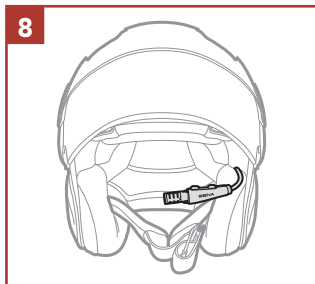
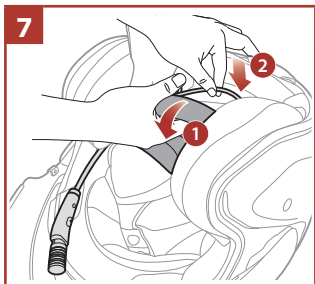
## ■ Détails sur le produit



## ■ Installation

- Le système de communication **ACS-RAM** s'adapte mieux lorsqu'il est installé sur le casque **Arai SZ-R VAS**.
- Pour en savoir plus sur l'installation, référez-vous au Manuel d'utilisation.





## ■ Légende des icônes



Appuyer sur le bouton le nombre de fois spécifié



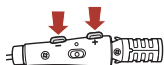
Maintenir appuyé le bouton pendant la durée spécifiée



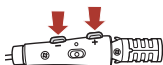
« Bonjour » **Instructions vocales**

## ■ Fonctionnement de base

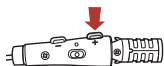
Marche



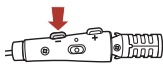
Arrêt



Volume haut



Volume bas



## ■ Vérification du niveau de charge de la batterie

Marche



## ■ Couplage téléphone

Lorsque vous allumez le casque audio pour la première fois :



- ③ Sélectionnez **ACS-RAM** dans la liste des appareils Bluetooth détectés.



- Pour en savoir plus sur le couplage du téléphone, référez-vous au Manuel d'utilisation.

## ■ Utilisation du téléphone

Répondre à un appel



Mettre fin à un appel



Rejeter un appel



Composition vocale

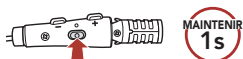


Recomposer le dernier numéro

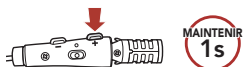


## ■ Commandes pour la musique

Lecture / Pause



Piste suivante



Piste précédente





## ■ Intercom Bluetooth

Le **casque audio** peut être couplé avec un autre casque audio pour une conversation par intercom Bluetooth.






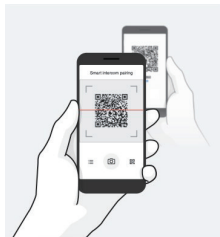
### Couplage intercom

Il existe deux façons de coupler le casque audio :

#### Utilisation du menu Smart Intercom Pairing (SIP)

**SIP** vous permet de coupler rapidement les téléphones mobiles de vos amis pour établir une communication par intercom en scannant le code QR via l'**application SENA MOTORCYCLES** sans avoir à vous souvenir de la séquence de boutons à utiliser.

- ① Coupez le téléphone mobile et le casque audio.
- ② Ouvrez l'**application SENA MOTORCYCLES** et appuyez sur  (**menu Smart Intercom Pairing**).
- ③ Scannez le **code QR** affiché sur le téléphone mobile (**B**) de votre interlocuteur.
  - Votre ami (**B**) peut afficher le code QR sur son téléphone mobile en appuyant sur  > **code QR** () dans l'**application SENA MOTORCYCLES**.



- ④ Appuyez sur **Enregistrer** et vérifiez que le couplage entre votre interlocuteur (B) et vous-même (A) a été correctement établi.

**Remarque : Smart Intercom Pairing (SIP)** n'est pas compatible avec les produits Sena dotés de la technologie **Bluetooth 3.0** ou de toute version **antérieure**.

## Utilisation du bouton



- ① Les utilisateurs (vous, B) passent en mode **Couplage intercom**.



- ② Appuyez sur le **bouton central** sur l'un des casques audio.



## ■ Intercom bidirectionnel

Démarrer/Terminer une conversation avec l'interlocuteur



## ■ Configuration

Accéder à Configuration



Navigation entre les options de menu

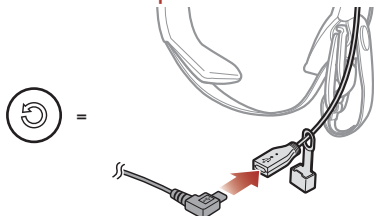


Activer ou Exécuter des options de menu



# Dépannage

## Réinitialisation par défaut




















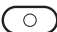


Lorsque le câble d'alimentation et de données USB est connecté à la source d'alimentation du casque audio, celui-ci s'éteint automatiquement et une réinitialisation aux paramètres par défaut se produit.

**Remarque :** la **réinitialisation par défaut** ne restaure pas le casque audio à ses paramètres d'usine.

## Réinitialisation

-  ①  « Configuration »
-  ②  « Réinitialisation »
-  ③  « Réinitialisation, au revoir »

## Référence rapide

TYPE	FONCTIONNEMENT	COMMANDES SUR BOUTON
 Fonctionnement de base	Mettre sous tension	  <b>MAINTENIR 1s</b>
	Mettre hors tension	  <b>APPUYER 1x</b>
	Volume haut / Volume bas	 <b>+</b> ou  <b>-</b> <b>APPUYER 1x</b>
 Téléphone mobile	Répondre à un appel téléphonique	 <b>APPUYER 1x</b>
	Mettre fin à un appel/Rejeter	 <b>MAINTENIR 2s</b>
	Composition vocale	 <b>MAINTENIR 3s</b>
	Recomposer le dernier numéro	 <b>-</b> <b>MAINTENIR 3s</b>
 Musique	Lire / Mettre en pause de la musique	 <b>MAINTENIR 1s</b>
	Piste suivante	 <b>+</b> <b>MAINTENIR 1s</b>
	Piste précédente	 <b>-</b> <b>MAINTENIR 1s</b>
 Intercom	Couplage intercom	 <b>MAINTENIR 5s</b>
		 <b>APPUYER 1x</b>
	Démarrer / mettre fin à la conversation par intercom	 <b>APPUYER 1x</b>